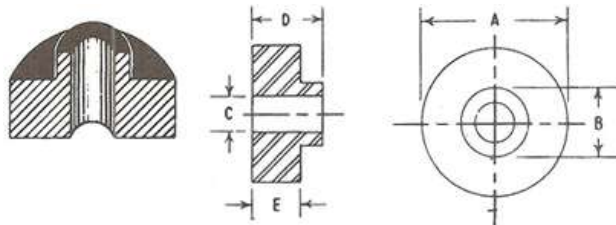


[Back to Moldings on ServiceRubber.com](http://ServiceRubber.com)



PART NO.	FIG. NO.	A		B		C		D		E	
		INCH	MM	INCH	MM	INCH	MM	INCH	MM	INCH	MM
7041		1/2	12,7	3/32	2,4	1/32	0,8	1/4	6,4	1/8	3,2
2632		.470	15,7	.196	5,0	.085	2,2	5/16	8,0	1/8	3,2
7022		3/8	9,5	.212	5,3	.095	2,4	.107	2,6	.040	1,0
702		3/8	9,5	3/16	4,8	1/8	3,2	3/32	2,4	1/16	1,6
7024		3/8	9,5	1/4	6,4	1/8	3,2	3/8	9,5	1/8	3,2
2474		3/8	9,5	1/4	6,4	.120	3,0	11/16	17,5	1/16	1,6
7025		3/8	9,5	.209	5,3	.125	3,2	7/64	2,8	.041	1,0
2946		.620	15,8	.380	1,0	1/8	3,1	.530	13,5	1/4	6,3
2942		3/4	19,0	1/2	12,7	.140	3,6	3/8	9,5	1/8	3,1
7026		3/8	9,5	1/4	6,3	.150	3,8	3/16	4,7	1/16	1,5
2956		.370	9,5	1/4	6,3	.155	3,8	5/16	7,9	3/32	2,4
7102		3/8	9,5	1/4	6,4	5/32	4,0	3/16	4,8	1/8	3,2
704		17/32	13,5	3/8	9,5	.160	4,1	9/16	14,3	3/32	2,4
2431		1/2	12,7	.240	6,1	.166	4,2	1/4	6,4	3/32	2,4
2699		.500	12,8	.240	6,1	.166	4,2	.343	8,8	.093	2,4
703		27/64	10,7	19/64	7,5	11/64	4,4	1/4	6,4	5/64	2,0
2694		.531	13,6	.437	11,2	.171	4,4	.500	12,8	.125	3,2
40090		.531	13,6	7/16	11,1	.171	4,4	1/2	12,7	1/8	3,1
701		11/32	8,7	.208	5,2	.177	4,5	5/32	4,0	1/16	1,6
705		9/16	14,3	3/8	9,5	3/16	4,8	1/4	6,4	1/8	3,2
7042		17/32	13,5	7/16	11,1	3/16	4,8	1/2	12,7	1/8	3,2
7061		5/8	15,9	5/16	7,9	3/16	4,8	7/64	2,8	1/16	1,6
7062		5/8	15,9	13/64	5,2	3/16	4,8	7/32	5,6	1/8	3,2
2408		1/2	12,7	3/8	9,5	.200	5,1	.185	4,7	.062	2,5
7093		1	25,4	21/32	16,7	.203	5,2	3/8	9,5	3/16	4,8
7075		11/16	17,5	3/8	9,5	13/64	5,2	.110	2,8	.075	0,8
7021		13/32	10,3	5/16	7,9	7/32	5,6	3/16	4,8	5/64	2,0
7023		3/8	9,5	19/64	7,5	7/32	5,6	3/16	4,8	5/64	2,0